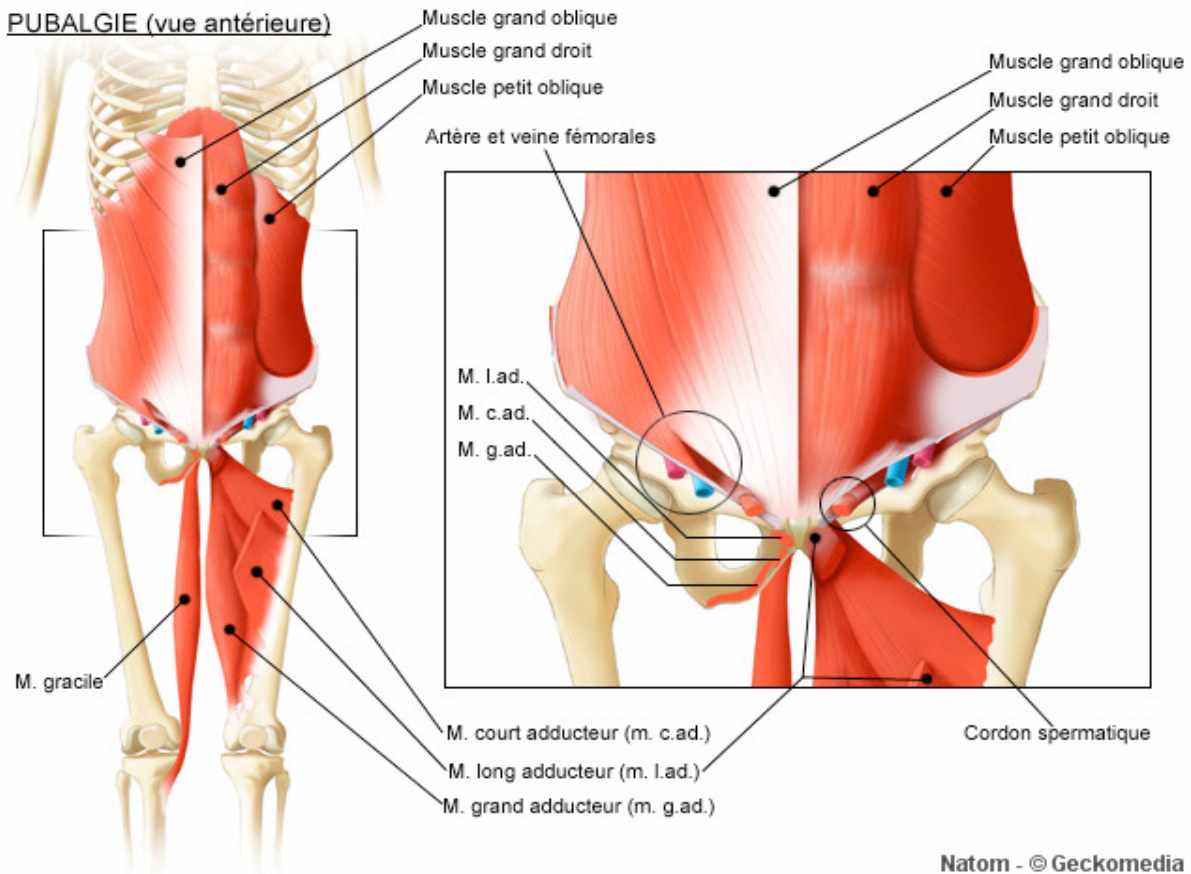


Apport du C.M.A. face à une pathologie de cette partie de la cuisse; la pubalgie



La place que prendra le C.M.A. dans cette pathologie sera importante lorsque l'on connaît l'origine de cette affection, surtout si celle-ci est chronique. Le but sera de libérer et de détendre tous les éléments qui seront la cause et les conséquences de cette affection.

plan de travail:

Libération de toute la partie postérieure de la cuisse.

Travail important du triangle du grand adducteur.

Libération de la partie antéro-interne de la cuisse (le moyen adducteur).

Nous n'oublierons pas de libérer également: les insertions basses des abdominaux, le pyramidal du bassin, le psoas, le carré des lombes